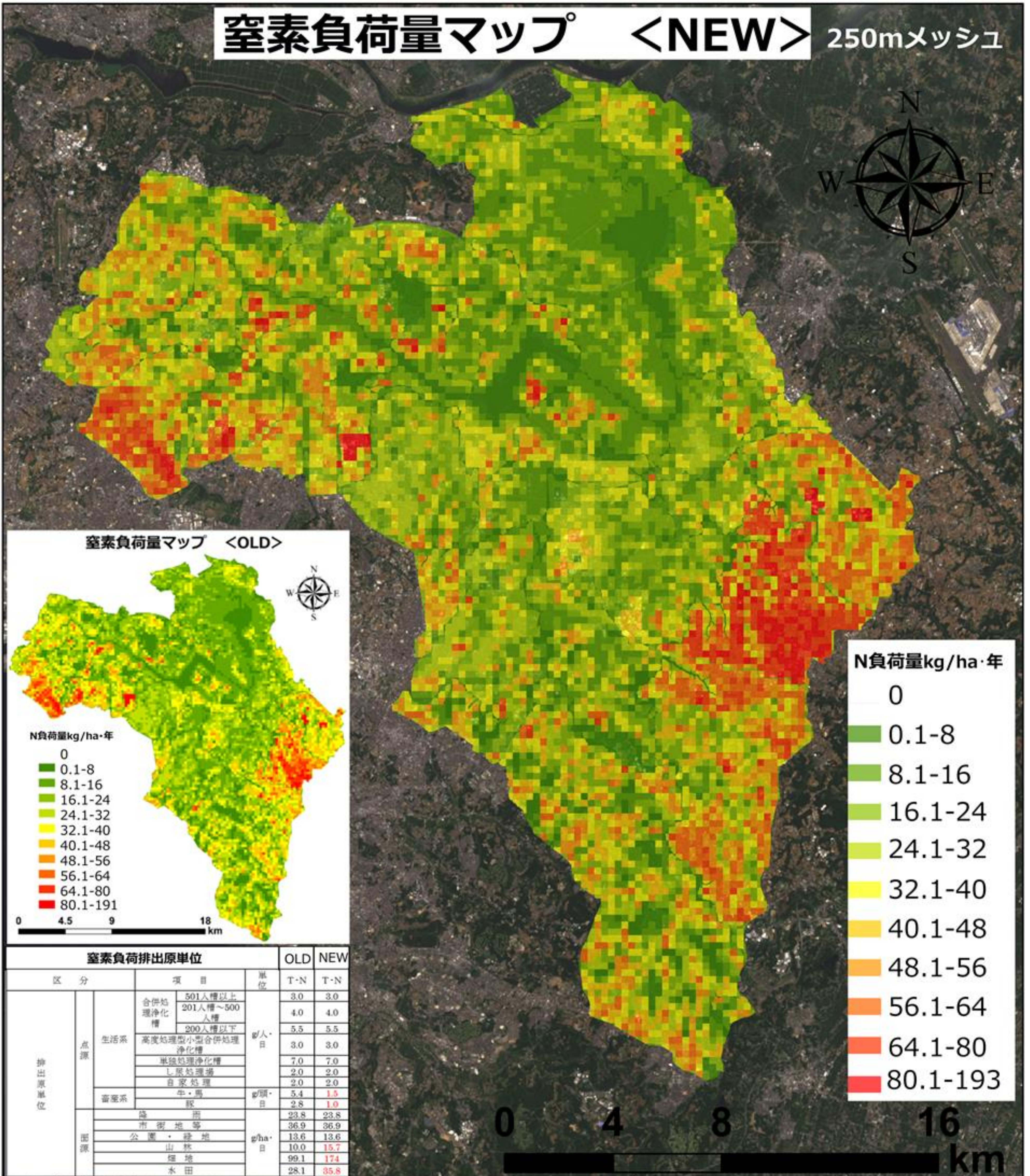


# 印旛沼流域にはどのくらいの量の窒素が

ふか  
**負荷されているのか？**

**窒素負荷量マップ <NEW>** 250mメッシュ



**<OLD>** 印旛沼湖沼水質保全計画(第6期)の原単位

- ・第1期から第6期まで原単位が変わっていません。
- ・最近の新しい成果が反映されていません。

**<NEW>** 藤村(2015)の原単位

- ・新しい文献の値を参考にしています。
- ・千葉県環境研究センターが実態調査をしました。

**<課題>**

原単位法は様々な仮定を含むため、精度の検証が必要ですが、面的に窒素の負荷量がわかる利点があります。新しい研究成果を取り入れて、負荷量マップを再構築することができましたが、実際に台地から低地に流出する湧水の窒素濃度はどうなっているのでしょうか。

原単位…汚濁発生源に対して、特定の期間における単位あたりの負荷量